

# GUÍA DE EVENTOS SOSTENIBLES

LINEAMIENTOS Y RECOMENDACIONES



**"Cada decisión y acción que se realiza en el Tecnológico de Monterrey debe considerar el compromiso con la sostenibilidad"**

– David Garza, Rector y Presidente Ejecutivo

En Ruta Azul, el Plan de Sostenibilidad y Cambio Climático al 2025 del Tecnológico de Monterrey, buscamos un futuro sostenible al adoptar **una cultura proactiva ante la emergencia climática, reflejada en acciones de mitigación, adaptación, educación, investigación y vinculación**, que nos lleven a ser una **institución modelo de sostenibilidad**.

Lograrlo implica que nuestros procesos y acciones sean **congruentes**, por lo tanto, requerimos **cambios en la manera de hacer las cosas**.

**En abril del 2023 nos comprometimos a construir el camino para disminuir radicalmente el uso de botellas de plástico y desechables de un solo uso en nuestros campus.**

En este documento, te damos a conocer los **lineamientos que se deben cumplir, así como varias recomendaciones para que tus eventos y reuniones sean cada vez más sostenibles**, minimizando su impacto ambiental.

Para facilitar tu interacción con este documento, te sugerimos:

 Identificar con este ícono los **lineamientos** que se deben implementar en todos los eventos y reuniones.

 Identificar con este ícono las **recomendaciones** que aplican para el tipo de evento o reunión que realizarás.

Además te sugerimos asignar a una persona o equipo que dé seguimiento a la implementación de estas acciones. Utiliza el checklist de eventos sostenibles ([Descárgalo aquí](#)).

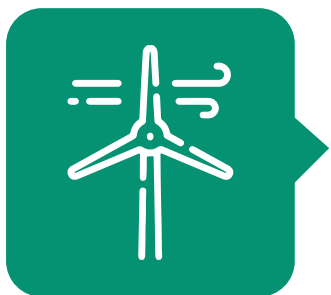
Este documento se seguirá enriqueciendo con tu colaboración. Comparte tus dudas y comentarios a: [contactorutaazul@servicios.tec.mx](mailto:contactorutaazul@servicios.tec.mx)



ALIMENTOS Y CATERING



GESTIÓN DE RESIDUOS



EFICIENCIA DE RECURSOS



EXPERIENCIA DE LAS  
Y LOS PARTICIPANTES



## ALIMENTOS Y CATERING

Buscamos implementar prácticas que mitiguen el desperdicio de alimentos, residuos y materiales desechables, así como ofrecer alternativas de alimentación con menor impacto ambiental.

### EMPAQUES Y LOZA



Evita el uso de botellas de plástico de un solo uso.



Elimina el uso de desechables de un solo uso de cualquier tipo (en caso de excepción, podrán utilizarse solo desechables certificados como "compostables" de acuerdo a las normas: EN 13432 (Europea), AS 4736 (Australia), ISO 17088 (Internacional) o ASTM D6400



Ofrece las bebidas en jarras, dispensadores o envasadas de fábrica en vidrio u otro material retornable.



Utiliza platos, vasos, cubiertos en loza, cristalería o plástico reutilizable y servilletas de tela.



Elimina los empaques individuales de pequeñas porciones, así como popotes, sobres individuales de azúcar y agitadores. En su lugar, utiliza cubiertos reutilizables y endulzantes a granel.



Promueve que las y los asistentes lleven su termo, utensilios y/o contenedores reutilizables.



Utiliza campanas para proteger los alimentos en su trayecto de la cocina o área de preparación al área de servicio. Elimina el uso de película plástica, emplaye o vitafilm.



Proporciona agua en vaso reutilizable a las y los oradores invitados.



## COMIDA LOCAL Y BASADA EN PLANTAS

- ✓ Ofrece alternativas de alimentos vegetarianos o veganos
- ✓ Realiza un registro de preferencias o restricciones alimenticias con las y los asistentes (ejemplos: vegetariano, vegano, sin azúcar, sin gluten, alergias, etc.)
- ✓ Prioriza los alimentos que se producen localmente.
- ✓ Minimiza la probabilidad de desperdicio de alimentos (sin arriesgar la experiencia del evento).





## GESTIÓN DE RESIDUOS

Nuestra meta es lograr que el 90% de los residuos de los eventos o reuniones sean desviados del relleno sanitario.

### RESTRICCIÓN DE MATERIALES



Evita el uso de botellas de plástico y proporciona otras alternativas como: vidrio retornable, garrafa dispensadora, latas de aluminio.



Elimina el uso del unicel o poliestireno y polipropileno.



Evita la distribución de materiales promocionales impresos.

### SEGREGACIÓN Y RECOLECCIÓN DE MATERIALES



Coordínate con tu departamento de Grupos Estudiantiles, para asegurar que, de acuerdo con la disponibilidad en el campus, se instalen contenedores de segregación de materiales reciclables con una señalética clara:

**PET:** plástico PET (como botellas de bebidas) y polietileno de alta densidad (como envases de productos de limpieza).

**Aluminio:** latas de refrescos, papel aluminio, platos/charolas de aluminio.

**Orgánico:** restos de alimentos (excepto carnes, huesos, lácteos), y desechables compostables.

**Inorgánico:** Todo lo no mencionado en las categorías "PET", "Aluminio" y "Orgánicos".



Que promueve que personas voluntarias orienten a las y los asistentes en la correcta segregación de los residuos.



Coordínate con Planta Física a través del departamento de Grupos Estudiantiles para que en la sede del evento se respete la segregación de residuos. Revisa la posibilidad de contratar empresas recicladoras y de servicio de composta, para la correcta gestión y desvío del relleno sanitario.





## EFICIENCIA DE RECURSOS

Buscamos minimizar la huella de carbono a través del uso eficiente de electricidad y mejores alternativas de transporte.

### TRANSPORTE COLECTIVO Y SOSTENIBLE

- ✓ Ofrece a las y los participantes alternativas de llegada al evento en transporte no motorizado (a pie, bicicleta), colectivo, o compartido, asegurando que el lugar de la reunión o evento sea de fácil acceso. Por ejemplo, brinda un lugar preferente o beneficio a quienes realicen su llegada cumpliendo estos criterios.



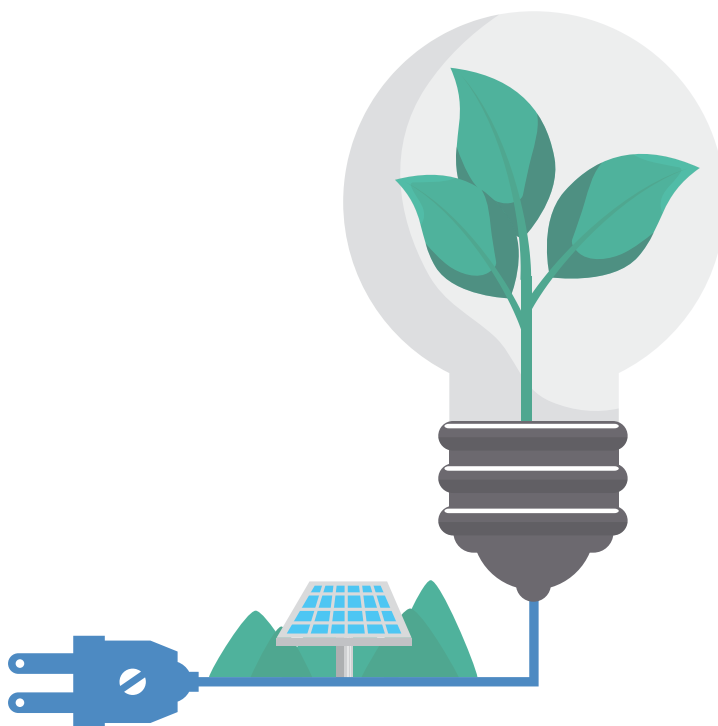
- ✓ Coordina los horarios del evento con quienes llegan en transporte público. Ofrece guías y mapas de llegada de acuerdo con el medio de transporte.
- ✓ Ofrece segmentos con opción remota o híbrida, si la reunión o el evento lo permite.

### USO EFICIENTE DE ENERGÍA

- ✓ Favorece el uso de espacios abiertos o con iluminación natural.
- ✓ Apaga el equipo electrónico cuando no esté en uso – luces, bocinas, proyectores, etc.

### USO DEL AGUA

- ✓ Asegura el uso mínimo indispensable del agua; evita cualquier actividad recreativa (ej. Inflables) que involucre el vital líquido.





## EXPERIENCIA DE LAS Y LOS ASISTENTES

Buscamos generar conciencia en las y los asistentes sobre las acciones sostenibles del evento o reunión y darles a conocer los esfuerzos realizados.

### COMUNICACIÓN

- ✓ Comunica a las y los asistentes previo (desde la invitación) y durante el evento o reunión las acciones sostenibles que se estarán implementando, y solicita su colaboración con acciones individuales sostenibles, (como llevar su termo, no traer consigo residuos como vasos desechables o agua embotellada en plástico de un solo uso).
- ✓ Solicita el apoyo de la audiencia para la correcta separación de los residuos, a través de los materiales visuales. Ejemplifica los residuos para identificar donde deberían de colocarse.
- ✓ En vez de papel, utiliza equipo electrónico para el registro, anuncios y actualizaciones durante el evento o reunión.
- ✓ Privilegia la comunicación digital sobre la impresa.
- ✓ Coloca señalética de **Ruta Azul** en lugares clave, como mesas de alimentos y bebidas, mesas de registro o de participantes, para sensibilizarles sobre las acciones sostenibles implementadas (ej. "Para cuidar a nuestro medio ambiente, en este evento no contamos con plásticos de un solo uso").  
[\(Descarga aquí ejemplo de señalética\).](#)
- ✓ Utiliza el logo **Ruta Azul** en tus comunicaciones y materiales visuales para hacer referencia a las acciones sostenibles implementadas.  
[\(Descarga aquí logo\).](#)





## REGALOS Y SOUVENIRS

- ✓ Considera eliminar al máximo los obsequios. Pregúntate si realmente es un diferenciador o algo verdaderamente útil. En caso de no poder eliminarlos, privilegia artículos de regalo reutilizables, durables, de materiales reciclados y/o reciclables.

[\(Consulta aquí catálogo de opciones\)](#)

- ✓ Otorga artículos de regalo solo a quienes muestren necesidad o interés y evita que estén personalizados (fechas, nombres, etc.) para que los sobrantes puedan utilizarse en otras ocasiones.



## DECORACIÓN, AMBIENTACIÓN Y MATERIALES



No utilices pirotecnia o humo.

Los fuegos artificiales forman partículas suspendidas que incluyen metales pesados y resultan altamente contaminantes, afectando la calidad de nuestros ecosistemas y salud humana.



Considera usar decoraciones reutilizables, funcionales o naturales.

Evita colocar las fechas fuera de los materiales impresos, como lonas, para reutilizarlas en futuros eventos.

Utiliza pizarrones blancos en lugar de papel rotafolio.

Recupera materiales no utilizados para futuros eventos.

Evita el uso de globos

El cambio climático y la crisis ambiental global se han transformado en una amenaza existencial para el ser humano. Hemos llevado a los sistemas naturales de la Tierra hasta un punto crítico que no podemos ignorar más.

Trabajemos en conjunto para generar cambios significativos que mejoran nuestro planeta hoy y para las generaciones futuras.

Únete con estas acciones y haz tu evento o reunión con un menor impacto ambiental.

¡Todas y todos somos Ruta Azul!



**ruta azul**  
PLAN DE SOSTENIBILIDAD  
Y CAMBIO CLIMÁTICO 2025

<https://tec.mx/ruta-azul>

Suscríbete a nuestro boletín mensual [aquí](#) 