



GUÍA DE EVENTOS SOSTENIBLES

"Cada decisión y acción que se realiza en el Tecnológico de Monterrey debe considerar el compromiso con la sostenibilidad"

– David Garza, Rector y Presidente Ejecutivo

En Ruta Azul; el Plan de sostenibilidad y cambio climático 2025 del Tecnológico de Monterrey, buscamos ser **modelo de una institución sostenible**, adoptando **una cultura proactiva ante la emergencia climática**, reflejada en la generación de ideas y tecnologías, en **acciones de gran impacto** y en la formación de líderes comprometidos en forjar un futuro sostenible.

Lograrlo implica que nuestros procesos y acciones sean **congruentes**, por lo tanto, requerimos **cambios**.

Llevar a cabo cualquier tipo de evento o reunión, conlleva un impacto ambiental, por lo que el **objetivo de esta guía** es **acompañarte con una serie de recomendaciones** para minimizarlo.

Para utilizar esta guía te sugerimos:

- Verificar lo que aplica para el tipo de evento que realizarás.
- Asignar a una persona o equipo que dé seguimiento a la implementación de estas acciones, para lo cual te sugerimos utilizar el *checklist* de eventos sostenibles (**Consúltalo aquí**).

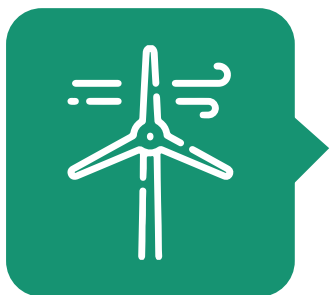
Este documento se seguirá enriqueciendo con tu colaboración. Comparte tus dudas y comentarios a través de la siguiente cuenta de correo: contactorutaazul@servicios.tec.mx



ALIMENTOS Y CATERING



GESTIÓN DE RESIDUOS



EFICIENCIA DE RECURSOS



**EXPERIENCIA DE LAS
Y LOS PARTICIPANTES**



ALIMENTOS Y CATERING

Buscamos implementar prácticas que mitiguen el desperdicio de alimentos, residuos y materiales desechables, así como ofrecer alternativas de alimentación con menor impacto ambiental, como las siguientes:

EMPAQUES Y LOZA

- ✓ Utiliza platos, vasos, cubiertos en loza, cristalería o plástico reutilizable y servilletas de tela.
- ✓ Ofrece las bebidas a los asistentes en jarras, dispensadores o envasadas de fábrica en vidrio u otro material retornable. Evita el uso de botellas de plástico PET y TetraPak.
- ✓ Elimina el uso de desechables de cualquier tipo (*en caso de excepción, podrán utilizarse solo desechables certificados como “biodegradables” o “compostables” de acuerdo a las normas: EN 13432 (Europea), AS 4736 (Australia), ISO 17088 (Internacional) o ASTM D6400.*)



- ✓ Elimina los empaques individuales de pequeñas porciones, así como popotes, sobres individuales de azúcar y agitadores. En su lugar utiliza cucharas reutilizables y endulzantes a granel.
- ✓ Promueve que las y los asistentes lleven su termo, utensilios y contenedores reutilizables.
- ✓ Utiliza campanas para proteger los alimentos en su trayecto de la cocina o área de preparación al área de servicio. Elimina el uso de película plástica, emplaye o vitafilm.
- ✓ Proporciona agua en vaso reutilizable a los oradores(as) invitados(as).





COMIDA LOCAL Y BASADA EN PLANTAS

- ✓ Realiza un registro de preferencias o requisitos de dieta con las y los asistentes (vegetariano, vegano, sin azúcar, sin gluten, restricciones por alergias, etc.)
- ✓ Prioriza los alimentos que se producen localmente.
- ✓ Minimiza el consumo de productos de origen animal; ofrece alimentos vegetarianos o veganos.
- ✓ Minimiza el desperdicio de alimentos (sin arriesgar la experiencia del evento).







GESTIÓN DE RESIDUOS

Nuestra meta es lograr que el 90% de los residuos de los eventos o reuniones sean desviados del relleno sanitario.

SEGREGACIÓN Y RECOLECCIÓN DE MATERIALES

- ✓ Coordínate con tu departamento de Grupos Estudiantiles para asegurar que Planta Física, de acuerdo con la disponibilidad del campus, les apoye instalando contenedores de segregación de materiales reciclables con una señalética clara:

PET: plástico PET  (como botellas de bebidas) y polietileno de alta densidad  (como envases de productos de limpieza).

Aluminio: latas de refrescos, papel aluminio, platos/charolas de aluminio.

Orgánico: restos de alimentos (excepto carnes, huesos, lácteos), servilletas usadas, papel sucio y usado, desechables compostables.

Inorgánico: Todo lo no mencionado en las categorías "PET", "Aluminio" y "Orgánicos".

- ✓ Promueve que voluntarios(as) apoyen a los asistentes en la correcta segregación de los residuos.
- ✓ Coordínate con Planta Física a través del departamento de Grupos Estudiantiles para asegurar que se respete la segregación de residuos en la sede del evento.
Revisa la posibilidad de contratar empresas recicladoras y de servicio de composta para su correcta gestión y desvío del relleno sanitario.

RESTRICCIÓN DE MATERIALES

- ✓ Elimina al 100% el uso de botellas PET y Tetra-Pak y proporciona otras alternativas como: vidrio retornable, garrafa dispensadora, latas de aluminio.
- ✓ Elimina el uso del unicel o poliestireno y polipropileno.
- ✓ Evita la distribución de materiales promocionales impresos.





EFICIENCIA DE RECURSOS

Buscamos minimizar la huella de carbono a través del uso eficiente de electricidad y mejores alternativas de transporte.

TRANSPORTE COLECTIVO Y SOSTENIBLE

- ✓ Ofrece a las y los participantes alternativas de llegada al evento en transporte no motorizado (a pie, bicicleta), colectivo, o compartido, asegurando que el lugar de la reunión o evento sea de fácil acceso para las y los asistentes. Por ejemplo, brinda un lugar preferente o beneficio durante al evento a quienes realicen su llegada cumpliendo estos criterios.



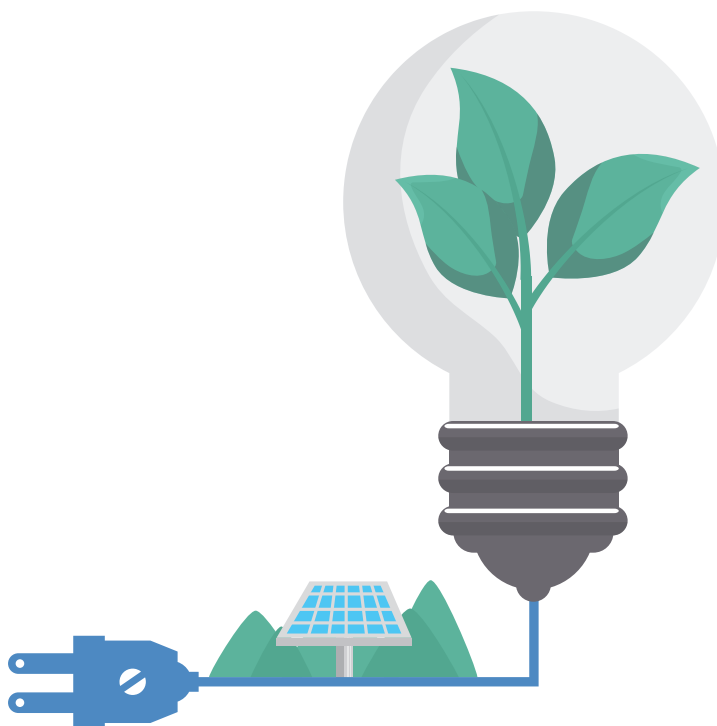
- ✓ Coordina los horarios del evento con quienes llegan en transporte público. Ofrece guías y mapas de llegada de acuerdo con el medio de transporte.
- ✓ Ofrece segmentos con opción remota o híbrida, si la reunión o el evento lo permite.

USO EFICIENTE DE ELECTRICIDAD

- ✓ Favorece el uso de espacios abiertos o con iluminación natural.
- ✓ Apaga el equipo electrónico cuando no esté en uso – luces, bocinas, proyectores, etc.

USO DEL AGUA

- ✓ Asegura el uso mínimo indispensable del agua. Evita cualquier actividad recreativa (ej. Inflables) que involucre el vital líquido.





EXPERIENCIA DE LAS Y LOS PARTICIPANTES

Buscamos generar conciencia en las y los participantes sobre las acciones sostenibles del evento o reunión y darles a conocer los esfuerzos realizados.

COMUNICACIÓN

- ✓ Comunica a las y los asistentes previo (invitación) y durante el evento o reunión las acciones sostenibles que se estarán implementando, y solicita la colaboración de la audiencia (ej. Llevar su termo, no traer consigo residuos como vasos desechables y agua embotellada).
- ✓ Solicita el apoyo de la audiencia para la correcta separación de los residuos, a través de los materiales visuales. Ejemplifica con los residuos específicos que se generarán durante el evento, donde deberían colocarse.
- ✓ Privilegia la comunicación digital sobre la impresa.



- ✓ Utiliza equipo electrónico para el registro, anuncios y actualizaciones durante el evento o reunión.
- ✓ Coloca señalética en lugares clave como mesas de alimentos y bebidas, mesas de registro o de participantes para permitir la sensibilización de la audiencia sobre las acciones sostenibles implementadas (ej. "Para cuidar a nuestro medioambiente, no contamos con plásticos de un solo uso en este evento").
(Consúltalo aquí).



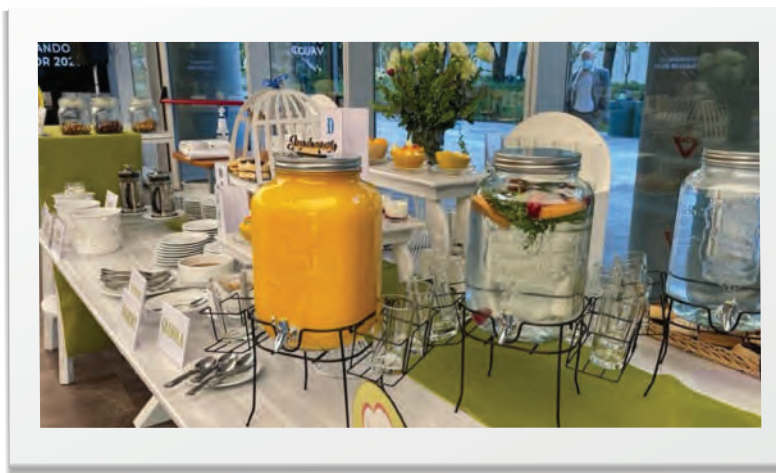
- ✓ Utiliza el logo "Ruta Azul en tus comunicaciones y materiales visuales para hacer referencia a las acciones sostenibles implementadas.
(Consúltalo aquí).

REGALOS Y SOUVENIRS

- ✓ Considera eliminar al máximo los obsequios. Pregúntate si es algo verdaderamente útil. En caso de no poder eliminarlos, privilegia artículos de regalo reutilizables, durables, de materiales reciclados y/o reciclables.
- ✓ Otorga artículos de regalo solo a quienes muestren necesidad o interés y evita que estén personalizados (fechas, nombres, etc.) para que los sobrantes puedan utilizarse en otras ocasiones.

DECORACIÓN, AMBIENTACIÓN Y MATERIALES

- ✓ Considera usar decoraciones reutilizables, funcionales o naturales.
- ✓ Evita colocar las fechas fuera de los materiales impresos como lonas para reutilizarlas en futuros eventos.
- ✓ Utiliza pizarrones blancos en lugar de papel rotafolio.
- ✓ Recupera materiales no utilizados para futuros eventos.
- ✓ Evita el uso de pirotecnia, humo y confeti.



El cambio climático y la crisis ambiental global se han transformado en una amenaza existencial para el ser humano. Hemos llevado a los sistemas naturales de la tierra hasta un punto crítico que no podemos ignorar más.

¡Comparte con el equipo de Ruta Azul tus avances en eventos sostenibles!
Envíanos tu **CHECKLIST** con las acciones realizadas a contactorutaazul@servicios.tec.mx
Trabajemos en conjunto para generar cambios significativos que mejoran nuestro planeta hoy y para las generaciones futuras.



ruta azul
PLAN DE SOSTENIBILIDAD
Y CAMBIO CLIMÁTICO 2025

<https://tec.mx/ruta-azul>

Suscríbete a nuestro boletín mensual [aquí](#) 